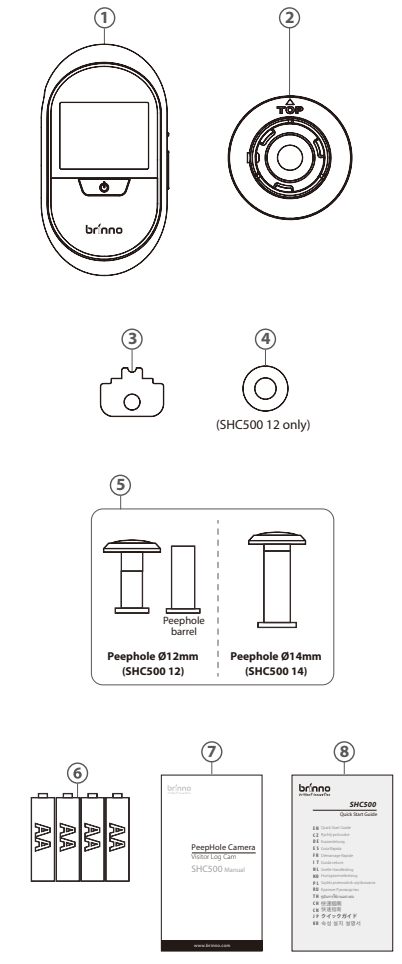


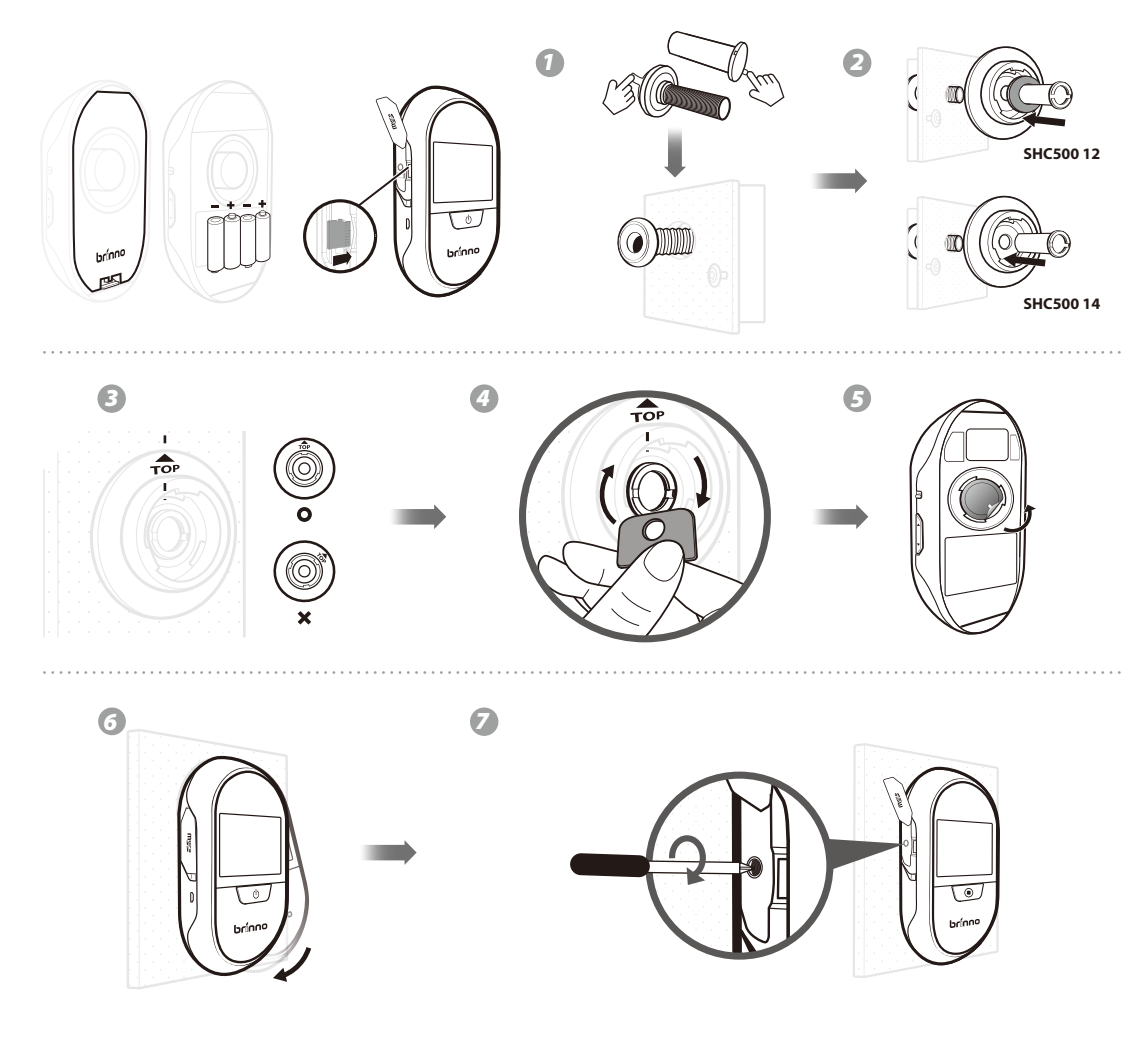
1.

- EN Package contents
- CZ Obsah balení
- DE Lieferumfang
- ES Contenido del paquete
- FR Contenu du pack
- IT Contenuto della confezione
- NL Inhoud verpakking
- NO Pakkens innhold
- PL Zawartość zestawu
- RU Комплект поставки
- TH รายการสินค้าในกล่อง
- CH 包裝內容
- CN 包裝內容
- JP 同梱物
- KR 패키지 구성품



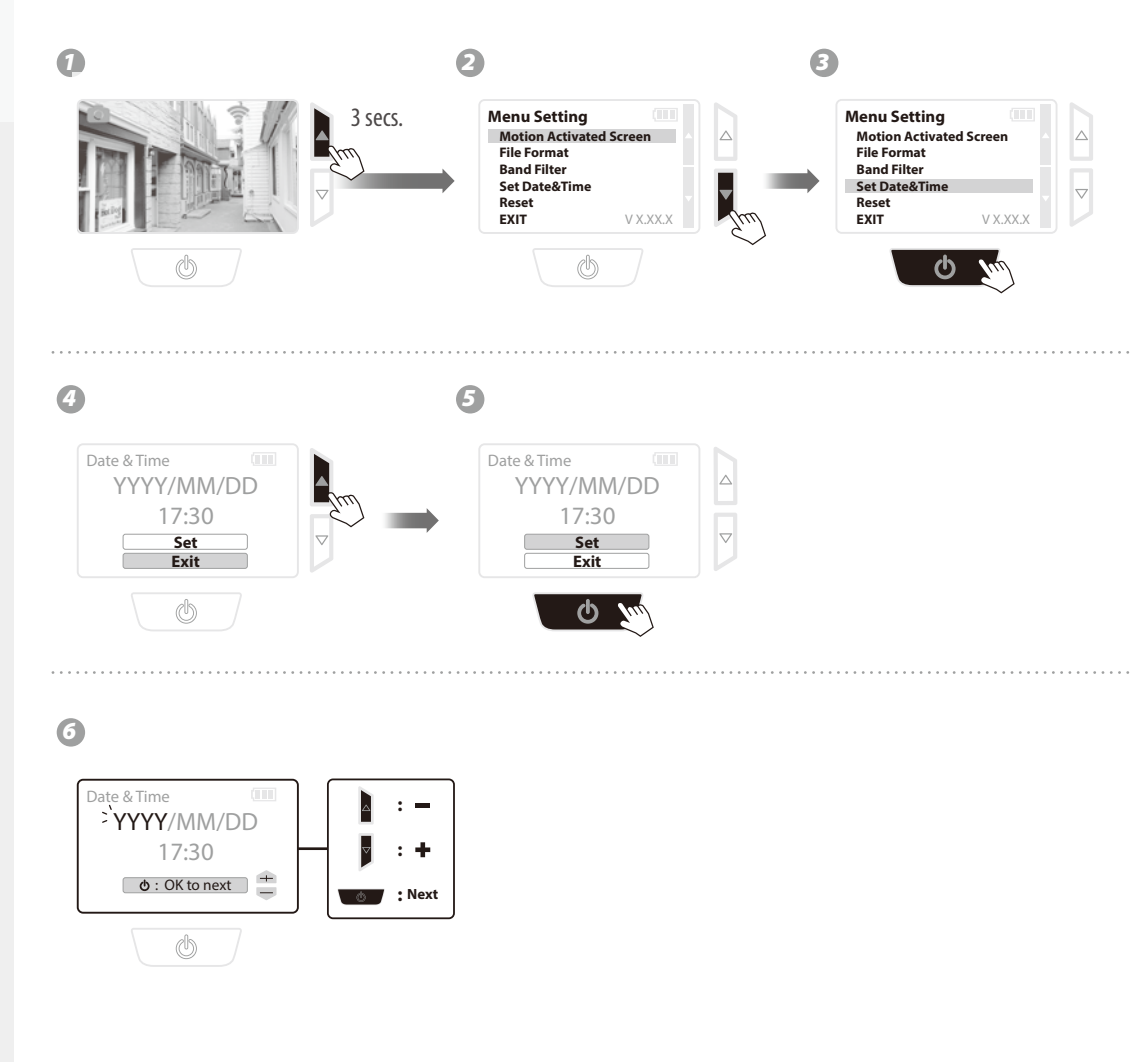
2.

- EN Installation
- CZ Instalace
- DE Installation
- ES Instalación
- FR Installation
- IT Installazione
- NL Installatie
- NO Montering
- PL Instalacja
- RU Монтаж
- TH การติดตั้ง
- CH 安裝方式
- CN 使用前安裝
- JP 設置方法
- KR 설치방법



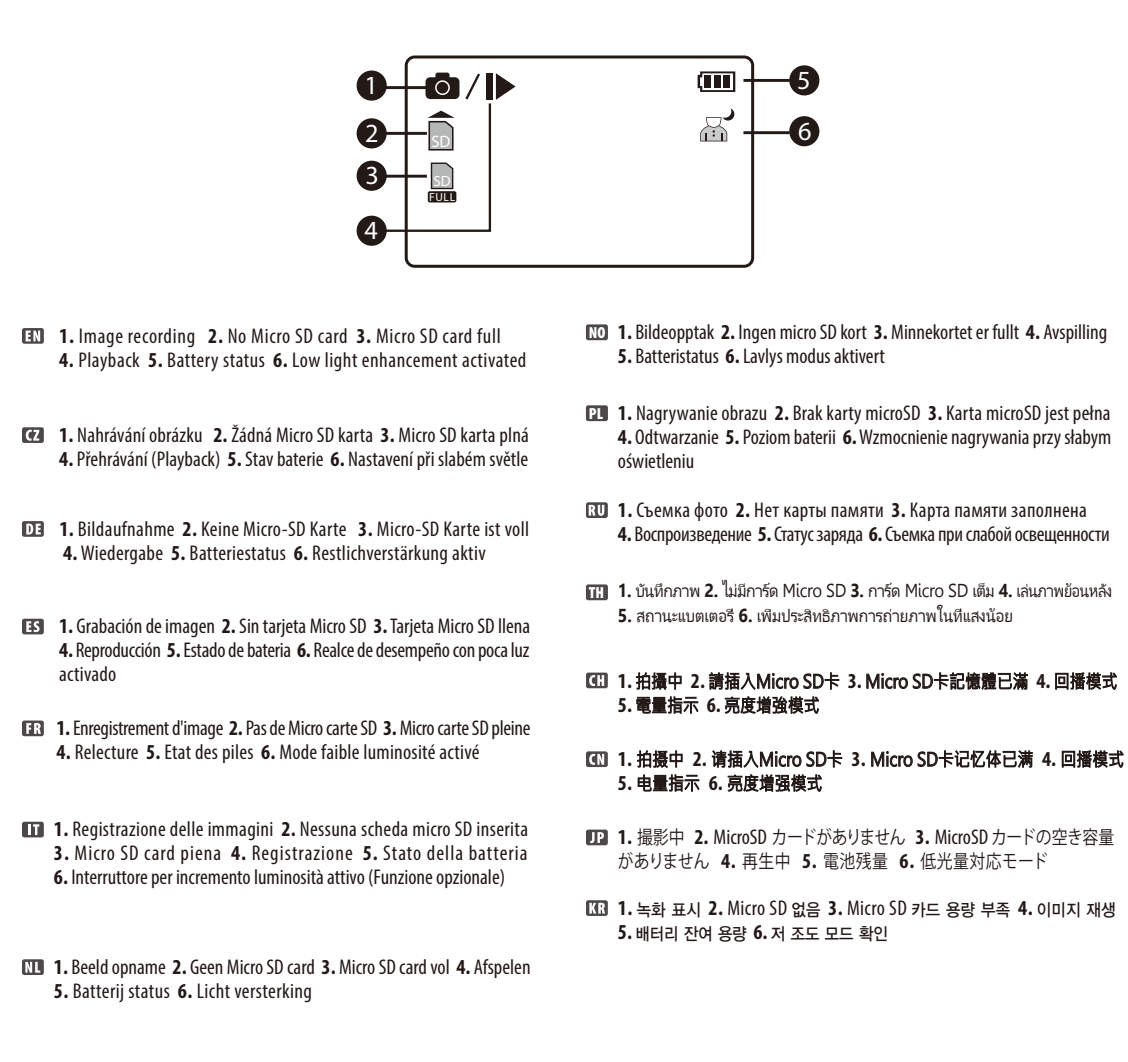
3.

- EN Set Up Date & Time
- CZ Nastavení data a času
- DE Einstellung datum und zeit
- ES Configuración inicial-ajuste de fecha y hora
- FR Entrer la date et l'heure
- IT Set up iniziale Data e Ora
- NL Instellen datum en tijd
- NO Dato & tidsinnstillinger
- PL Ustawienia daty i czasu
- RU Установка даты и времени
- TH การตั้งวันที่และเวลา
- CH 設定日期與時間
- CN 设定日期与时间
- JP 日付と時刻を設定する
- KR 날짜와 시간 설정 방법



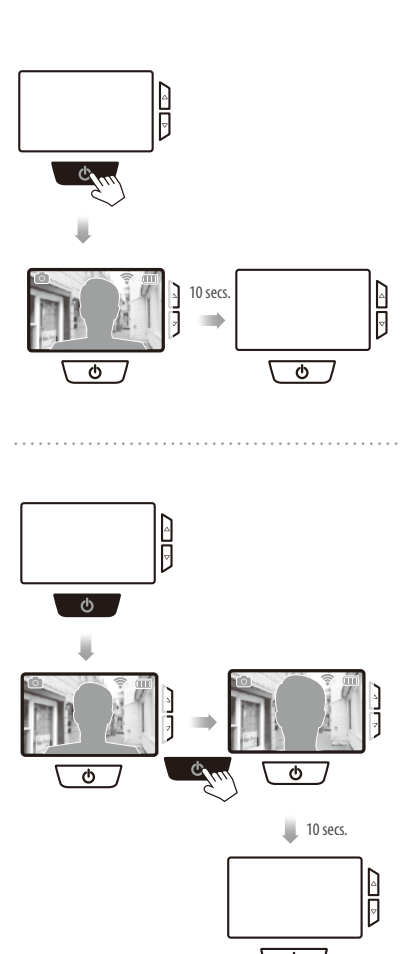
4.

- EN Display icons
- CZ Ikony na displeji
- DE Display symbole
- ES Iconos de la pantalla
- FR Icones
- IT Icone del display
- NL Beschrijving iconen LCD scherm
- NO Skjerm ikoner
- PL Ikony wyświetlacza
- RU Индикаторы на дисплее
- TH สัญลักษณ์ที่แสดง
- CH 螢幕圖示介紹
- CN 屏幕图标介绍
- JP ディスプレイアイコン
- KR 화면 아이콘 설명



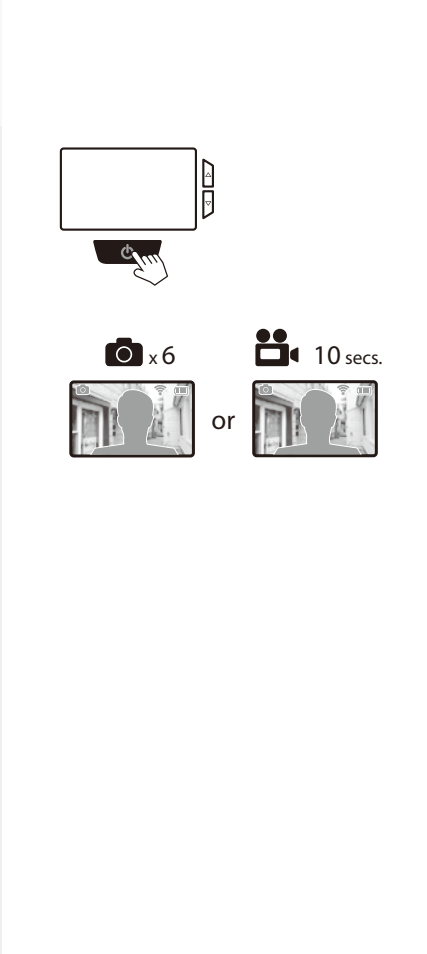
5.

- EN Live View
- CZ Náhled
- DE Live view
- ES ES Visión en Vivo
- FR Visionner en direct
- IT Visualizzazione
- NL Live beeld
- NO Live video
- PL Podgląd na żywo i fotografowanie
- RU Live view
- TH การชมภาพสดและการจับภาพ
- CH 預覽畫面
- CN 预览画面
- JP プレビュー画面
- KR 라이브 뷰



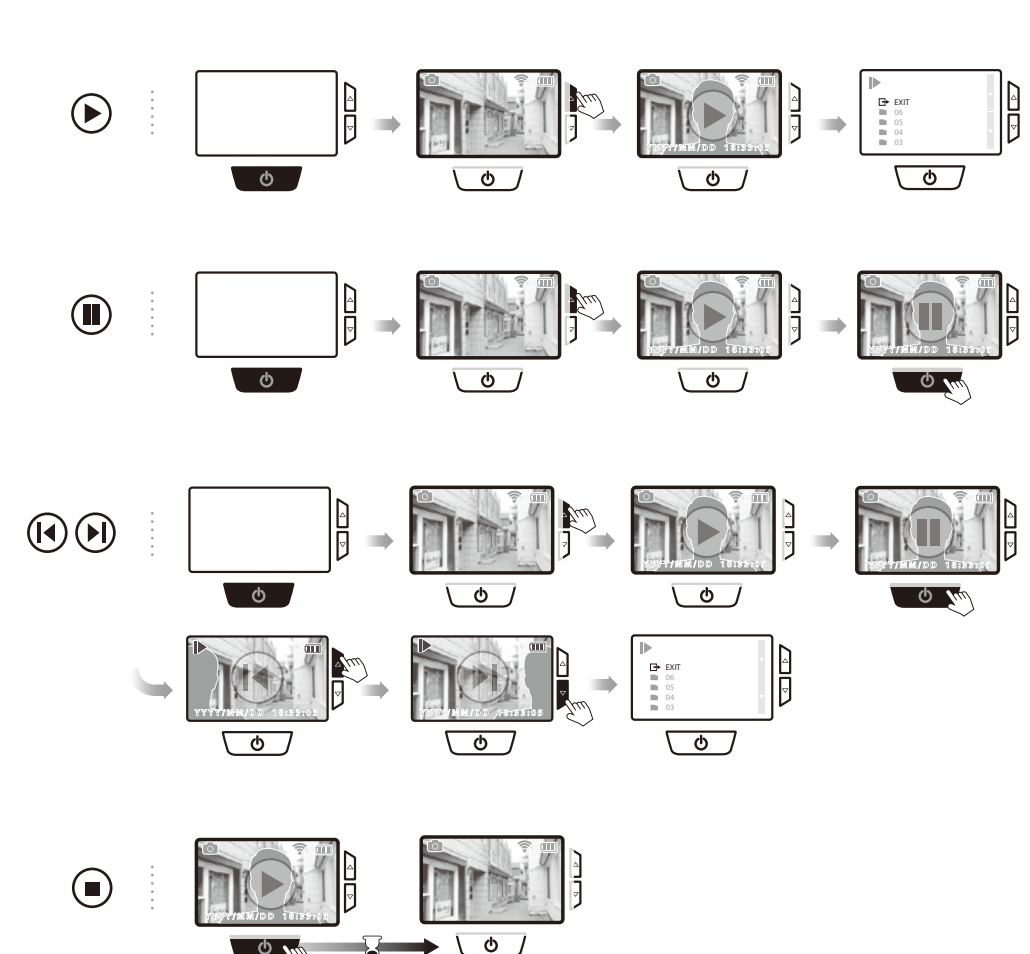
6.

- EN Capture Photo
- CZ Nahrávání obrázku
- DE Bildaufnahme
- ES Grabación de imagen
- FR Enregistrement d'image
- IT Registrazione delle immagini
- NL Beeld opname
- NO Bildeoptak
- PL Nagrywanie obrazu
- RU Съемка фото
- TH บันทึกภาพ
- CH 拍攝
- CN 拍摄
- JP 撮影
- KR 녹화 표시



7.

- EN Auto playback
- CZ Automatické přehrávání
- DE Automatische Wiedergabe
- ES Reproducción del registro de visitantes
- FR Relecture
- IT Playback delle foto
- NL Automatisch afspelen
- NO Auto avspilling
- PL Automatyczne odtwarzanie
- RU Воспроизведение журнала посетителей
- TH การเล่นภาพย้อนหลังอัตโนมัติ
- CH 回播功能
- CN 回播功能
- JP 自動再生
- KR 자동 재생

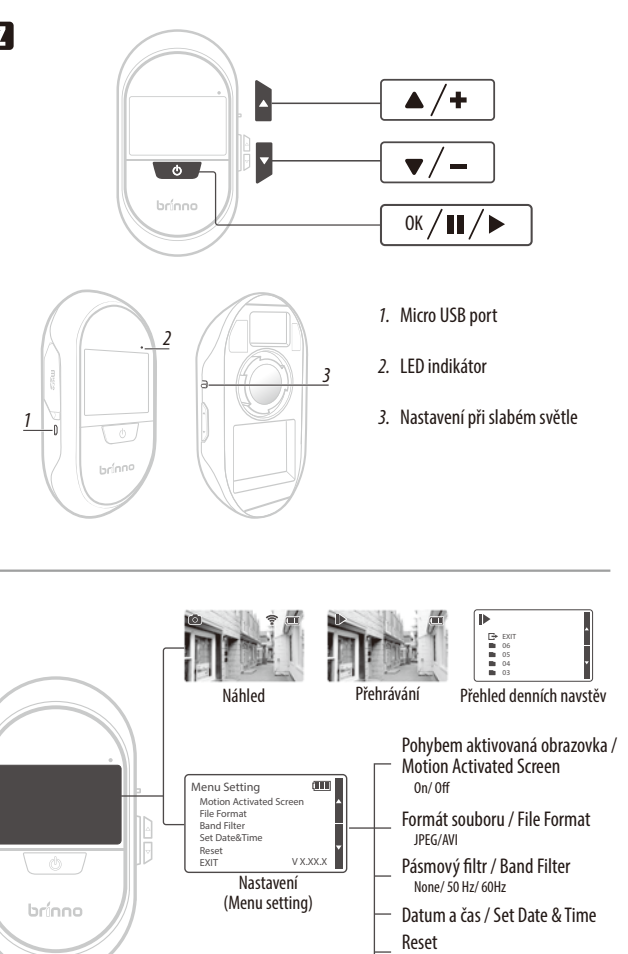


8.

- EN Stand by
- CZ Pohotovostní režim
- DE Stand by
- ES Stand by
- FR Stand by
- IT Stand by
- NL Standbye modus
- NO Standby
- PL Oczekiwanie
- RU Режим ожидания
- TH สแตนด์บาย
- CH 待机模式
- CN 待机模式
- JP スタンバイ
- KR 대기

9.

- EN Motion Activated Screen
- CZ Pohyb aktivovaná obrazovka / Motion Activated Screen
- DE Bewegung aktiviertes Display
- ES Pantalla activada por movimiento / Motion Activated Screen
- FR Écran activé par mouvement / Motion Activated Screen
- IT Schermo attivato dal movimento / Motion Activated Screen
- NL Bewegingsgeactiveerd scherm / Motion Activated Screen
- NO Bevegelseaktivert skjerm / Motion Activated Screen
- PL Aktywacja ekranu / Motion Activated Screen
- RU Активация экрана / Motion Activated Screen
- TH การเปิดหน้าจอโดยอัตโนมัติ / Motion Activated Screen
- CH 运动感应屏幕 / Motion Activated Screen
- CN 运动感应屏幕 / Motion Activated Screen
- JP 動作検出画面 / Motion Activated Screen
- KR 동작 감지 화면 / Motion Activated Screen



- EN Quick Start Guide
- CZ Rychlý průvodce
- DE Kurzanleitung
- ES Guía Rápida
- FR Démarrage Rapide
- IT Guida veloce
- NL Snelle Handleiding
- NO Hurtigstartveiledning
- PL Szybki przewodnik użytkownika
- RU Краткое Руководство
- TH คู่มือการใช้งานอย่างย่อ
- CN 快速指南
- JP クイックガイド
- KR 속성 설치 설명서

PL

1. Port microUSB
2. Dioda LED
3. Przełącznik nagrywania w słabym oświetleniu

Podgląd Ekran odtwarzania Ekran folderu dziennego

Menu ekranowe

- Ekran nagrywania przez czujnik ruchu
- Włącz/Wyłącz
- Format pliku
- JPEG/AVI
- Filtrowanie pasma
- Brak/50Hz/60Hz
- Ustaw datę i czas
- Reset
- Tak/Nie
- Wyjście

NO

1. Micro Usb port
2. Led Indikator
3. Bryter for lavlyvs modus

Live video Avspillingsskjerm Daglig logg med mapper

Skjerm for menyinstillinger

Bevegelse aktivering / Motion Activated Screen

On/ Off

Filformat / File Format

JPEG/AVI

Båndfilter / Band Filter

None/ 50 Hz/ 60Hz

Sett dato&tid / Set Date&Time

Reset

Yes/ No

Gå ut/exit

NL

1. Micro USB port
2. LED indicator
3. Lichtversterking

Preview scherm Afspelen scherm Dagelijks log folder scherm

Menu instellen scherm

Bewegingsdetectie ingeschakeld scherm / Motion Activated Screen

On/ Off

Bestandsformaat / File Format

JPEG/AVI

Frequentie / Band Filter

None/ 50 Hz/ 60Hz

Set Datum & Tijd / Set Date&Time

Reset

Si (Yes) / No

EXIT

IT

1. Porta per Micro USB
2. Indicatore LED
3. Sensibilità alla luce bassa

Schermo di Anteprima Modalità di riproduzione automatica Cartella di registro giornaliero

Impostazione MENU

Sensore movimento attivato / Motion Activated Screen

On/ Off

Formato file / File Format

JPEG/AVI

Band Filter

Nessuno (None) / 50 Hz/ 60Hz

Impostazione data e ora / Set Date&Time

Reset

Si (Yes) / No

EXIT

FR

1. Port micro USB
2. Indication LED
3. Mode faible luminosité

L'Écran de prévisualisation Playback Screen Daily log folder Screen

Menu de l'écran

Détection de mouvement / Motion Activated Screen

On/ Off

Type de format / File Format

JPEG/AVI

Règlage du filtre / Band Filter

None/ 50 Hz/ 60Hz

Règler la date et l'heure / Set Date&Time

Reset

Oui (Yes) / Non

EXIT

ES

1. Puerto Micro USB
2. Indicador LED
3. Mejorar la visualización con poca luz

Pantalla de vista previa Playback Screen Carpetas de los días de grabación

El menú de configuración

Detector de Movimiento activo / Motion Activated Screen

On/ Off

Formato de archivos / File Format

JPEG/AVI

Filtro de Banda / Band Filter

None/ 50 Hz/ 60Hz

Ajuste de fecha y hora / Set Date&Time

Restaurar / Reset

Yes/ No

EXIT

DE

1. Micro USB Schnittstelle
2. LED Anzeige
3. Restlicht-Verstärkung

Live-Ansicht Wiedergabe-Modus Tagesansicht der Aufzeichnungen

Menüpunkte

Bewegungserkennung aktiv modus / Motion Activated Screen

On/ Off

Daten Format / File Format

JPEG/AVI

Band Filter

None/ 50 Hz/ 60Hz

Einstellen des Datums und der Zeit / Set Date&Time

Reset

Yes/ No

EXIT

KR

1. 마이크로USB 포트
2. LED 표시등
3. 저 조도 모드

미리보기 화면 재생 화면 일차 별 로그 폴더 화면

메뉴 세팅 화면

움직임 활성화 화면

Motion Activated Screen

On/ Off

File Format

JPEG/AVI

Band Filter

None/ 50 Hz/ 60Hz

Set Date&Time

Reset

Yes/ No

EXIT

JP

1. Micro USB ポート
2. LED ランプ
3. 低光量対応モード

プレビュー画面 再生画面 日別フォルダー画面

メニュー設定画面

モーション起動

Motion Activated Screen

On/ Off

ファイル形式

JPEG/AVI

バンドフィルター

None/ 50 Hz/ 60Hz

日付と時刻の設定

リセット

Yes/ No

終了

CN

1. Micro USB 槽
2. LED 指示灯
3. 亮度增强开关

预览画面 自动回播 每日影像资料夹

设定菜单

动态侦测模式

Motion Activated Screen

开 (On) / 关 (Off)

档案格式 / File Format

JPEG/AVI

室内光源闪烁频率 / Band Filter

None/ 50 Hz/ 60Hz

设定日期与时间 / Set Date&Time

恢复原厂设定 / Reset

是 (Yes) / 否 (No)

退出 / EXIT

CH

1. Micro USB 槽
2. LED 指示灯
3. 亮度增强开关

预览画面 播放画面 每日影像资料夹

主选单设定画面

动态侦测画面 / Motion Activated Screen

开 (On) / 关 (Off)

档案格式 / File Format

JPEG/AVI

室内光源闪烁频率 / Band Filter

None/ 50 Hz/ 60Hz

设定日期与时间 / Set Date&Time

恢复原厂设定 / Reset

是 (Yes) / 否 (No)

離開 / EXIT

TH

1. ช่องต่อ Micro USB
2. ไฟ LED แสดงสถานะ
3. สวิตช์เพิ่มประสิทธิภาพถ่ายภาพในที่แสงน้อย

หน้าจอพรีวิว หน้าจอเล่นภาพย้อนหลัง หน้าจอไฟล์เดือบันทึกภาพ

หน้าจอนูเมน

หน้าจอทำงานเมื่อมีการเคลื่อนไหว

เปิด / ปิด

รูปแบบของไฟล์

JPEG/AVI

การป้องกันการกะพริบของภาพ

ไม่มี / 50 Hz / 60Hz

ตั้งวันที่และเวลา

รีเซ็ต

Yes/ No

ออก

RU

1. Порт Micro USB
2. LED индикатор
3. Съемка с низкой освещенностью

Предпросмотр Воспроизведение Журнал посетителей по датам

Меню настроек

Включать экран при движении / Motion Activated Screen

On/ Off

Формат файлов / File Format

JPEG/AVI

Фильтр частот / Band Filter

None/ 50 Hz/ 60Hz

Установка даты и времени / Set Date&Time

Сброс настроек / Reset

Да (Yes) / Нет (No)

EXIT