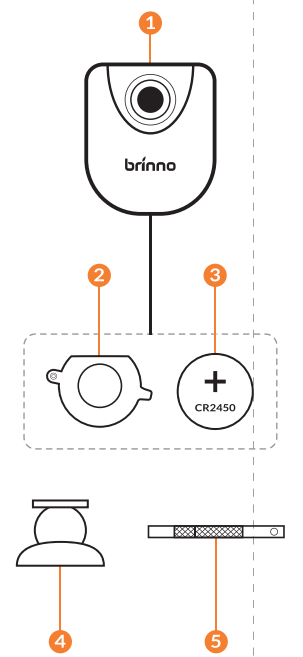


EN Package Contents
 CZ Obsah balení
 DE Packungsinhalt
 ES Contenidos
 FR Contenu du colis
 IT Contenuto della Confezione
 NL Inhoud van de verpakking
 NO Innhold i pakken
 PL Zawartość opakowania
 RU Комплект поставки
 CN 包裝內容
 JP 同梱物
 KR 포장 내용물



- EN**
- 1. Motion Sensor Unit
 - 2. Battery Lock*
 - 3. 1 CR2450 Battery
 - 4. Magnetic Wall Mount
 - 5. Screwdriver
- CZ**
- 1. Senzor pohybu
 - 2. Krytka baterie
 - 3. 1 baterie CR2450
 - 4. Magnetický držák na stěnu
 - 5. Šroubovák

- DE**
- 1. Bewegungssensoreinheit
 - 2. Batteriesperre
 - 3. 1 CR2450 Batterie
 - 4. Magnetische Wandhalterung
 - 5. Schraubenzieher
- ES**
- 1. Sensor de Movimiento
 - 2. Tapa de Batería
 - 3. 1 Batería CR2450
 - 4. Soporte de Pared Magnético
 - 5. Destornillador
- FR**
- 1. Capteur de mouvement
 - 2. Verrouillage de pile
 - 3. 1 pile CR2450
 - 4. Support mural magnétique
 - 5. Tournevis
- IT**
- 1. Unità Sensore di Movimento
 - 2. Blocco Batteria
 - 3. 1 Batteria CR2450
 - 4. Staffa di montaggio magnetica da muro
 - 5. Cacciavite
- NL**
- 1. Bewegingsensor
 - 2. Batterijvergrendeling
 - 3. 1 batterij CR2450
 - 4. Magnetische Wandbevestiging
 - 5. Schroevendraaier
- NO**
- 1. Bevegelsessensor
 - 2. Batterilås
 - 3. 1 CR2450 Batteri
 - 4. Magnetisk veggfeste
 - 5. Skruttrekker

- PL**
- 1. Czujnika ruchu
 - 2. Blokada baterii
 - 3. 1 bateria CR2450
 - 4. Magnetyczny uchwyt ścienny
 - 5. Śrubokręt
- RU**
- 1. Датчик движения
 - 2. Фиксатор батареи
 - 3. Батарея CR2450
 - 4. Магнитное настенное крепление
 - 5. Отвертка
- CH**
- 1. 動態感應器
 - 2. 電池安全鎖片
 - 3. 1 CR2450 電池
 - 4. 磁吸式固定座
 - 5. 螺絲起子
- CN**
- 1. 动态传感器
 - 2. 电池安全锁片
 - 3. 1 CR2450 电池
 - 4. 磁吸式固定座
 - 5. 螺丝起子
- JP**
- 1. モーションセンサーユニット
 - 2. 電池ロック
 - 3. CR2450ボタン電池1個
 - 4. マグネットウォールマウント
 - 5. ねじ回し
- KR**
- 1. 모션 센서 유닛
 - 2. 배터리 잠금 장치
 - 3. 1CR2450 배터리
 - 4. 자석 월 마운트
 - 5. 스크류 드라이버

EN Device Parts
 CZ Části zařízení
 DE Geräteteile
 ES Partes del Equipo
 FR Pièces de l'appareil
 IT Parti del Dispositivo
 NL Apparaatonderdelen
 NO Enhetsdeler
 PL Części urządzenia
 RU Части устройства
 CN 裝置部位介紹
 JP 各部の名称
 KR 부품들

- EN** Channel 2 : default
-
-
-
1. Motion Sensor Lens
 2. Battery Compartment
 3. Motion Sensor Pairing Channel Switch
 4. Pairing Button
 5. LED Indicator

- CZ** Channel 2 : default
-
-
-
1. Objektiv senzoru pohybu
 2. Prostor pro baterii
 3. Přepínače kanálů pro párování pohybového senzoru
 4. Tlačítko párování
 5. LED indikátor

- DE** Channel 2 : default
-
-
-
1. Bewegungssensor-Linse
 2. Batteriefach
 3. Kanalschalter für Bewegungssensorkopplung
 4. Kopplungstaste
 5. LED-Anzeige

- ES** Channel 2 : default
-
-
-
1. Lente de Sensor de Movimiento
 2. Compartimento de Batería
 3. Conmutador para Parejar Canal de Sensor de Movimiento
 4. Botón para Parejar
 5. Indicador LED

- FR** Channel 2 : default
-
-
-
1. Lentille de capteur de mouvement
 2. Compartiment de pile
 3. Commutateur de canal d'appairage du capteur de mouvement
 4. Bouton d'appairage
 5. Témoin LED

- IT** Channel 2 : default
-
-
-
1. Lente del sensore di movimento
 2. Compartimento della batteria
 3. Interruttore canale di accoppiamento del sensore di movimento
 4. Bottone di accoppiamento
 5. Indicatore LED

- NL** Channel 2 : default
-
-
-
1. Bewegingsensorlens
 2. Batterijvak
 3. Schakelaar koppelingskanaal bewegingsensor
 4. Koppelingsknop
 5. Indicatielampje

- NO** Channel 2 : default
-
-
-
1. Linse til bevegelsessensoren
 2. Batterihus
 3. Bryter for sammenkoblingskanaler
 4. Knapp for sammenkobling
 5. LED-indikator

- PL** Channel 2 : default
-
-
-
1. Czujnik ruchu soczewki
 2. Komora baterii
 3. Przełącznik kanału parowania czujnika ruchu
 4. Przycisk parowania
 5. Identyfikator LED

- RU** Channel 2 : default
-
-
-
1. Объектив датчика движения
 2. Батарейный отсек
 3. Переключатель каналов датчика движения
 4. Кнопка соединения
 5. LED индикатор

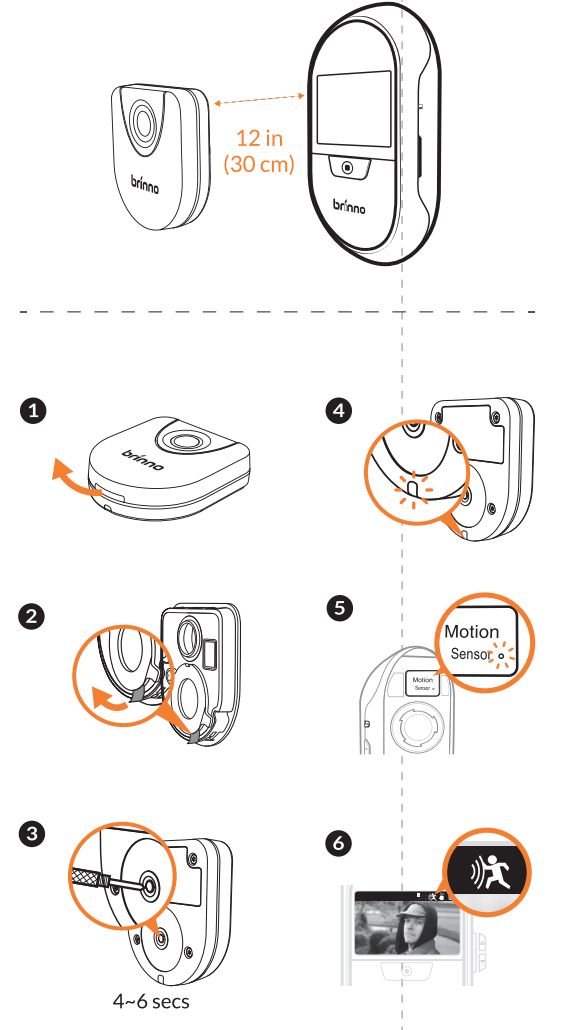
- CH** Channel 2 : default
-
-
-
1. 動態感應鏡頭
 2. 電池槽
 3. 動態感應器配對訊號調整開關
 4. 配對按鍵
 5. LED指示燈

- CN** Channel 2 : default
-
-
-
1. 动态感应镜头
 2. 电池槽
 3. 动态传感器配对讯号调整开关
 4. 配对按键
 5. LED指示灯

- JP** Channel 2 : default
-
-
-
1. モーションセンサーレンズ
 2. 電池ケース
 3. モーションセンサーチャンネルスイッチ
 4. ペアリングボタン
 5. LEDインジケータ

- KR** Channel 2 : default
-
-
-
1. 모션 센서 렌즈
 2. 배터리 함
 3. 모션 센서 페어링 채널 스위치
 4. 페어링 버튼
 5. LED 지시기

EN Connect to Camera
 CZ Připojte fotoaparát k fotoaparátu
 DE Mit der Kamera verbinden
 ES Conectar con la cámara
 FR Connecter à la caméra
 IT Connetti alla fotocamera
 NL Maak verbinding met camera
 NO Koble til kamera
 PL Połącz z kamerą
 RU Подключение к камере
 CH 連接到相機
 CN 连接到相机
 JP カメラとのペアリング
 KR 카메라에 연결



EN Display Icons
 CZ Ikony displeje
 DE Anzeigesymbole
 ES Iconos
 FR Affichage des icônes
 IT Icone Display
 NL Pictogrammen weergeven
 NO Display ikoner
 PL Wyświetl ikony
 RU Выводимая информация
 CH 螢幕圖式
 CN 屏幕图式
 JP ディスプレイアイコン
 KR 아이콘 표시

1

EN Connected sensors
 CZ Připojené senzory
 DE Angeschlossene Sensoren
 ES Sensores Conectados
 FR Capteurs connectés
 IT Sensori Connessi
 NL Aangesloten sensoren
 NO Tilkoblet sensor
 RU Подключенные датчики
 PL Połączone czujniki
 CH 已配對感應器
 CN 已配對传感器
 JP モーションセンサー接続
 KR 센서들 연결

2

EN Sensor in low battery
 CZ Slabá baterie senzoru pohybu
 DE Sensor bei schwacher Batterie
 ES Sensor con Energía Baja
 FR Capteur ayant une pile faible
 IT Sensore con scarsa autonomia
 NL De batterij van de sensor is bijna leeg
 NO Lavt batterinivå på sensor
 PL Czujnik przy słabym akumulatorze
 RU Батарея датчика разряжена
 CH 感應器低電量
 CN 传感器低电量
 JP モーションセンサーの電池残量
 KR 저 전압에서의 센서

Motion Detector

MAS200D Quick Guide

- EN Quick Start Guide
- CZ Rychlý průvodce
- DE Schnellstartanleitung
- ES Guía Rápida
- FR Guide de démarrage rapide
- IT Guida all'avvio rapido
- NL Quick Start gids
- NO Hurtigstartveiledning
- PL Instrukcja Szybkiego Startu
- RU Краткое Руководство
- CH 快速指南
- CN 快速指南
- JP クイックガイド
- KR 속성 설치 가이드

EN One camera supports up to 6 motion sensors. You make different channel combinations to identify each unique motion sensor.

Motion Sensor Pairing Channel Switch:

DE Eine Kamera unterstützt bis zu 6 Bewegungssensoren. Sie stellen verschiedene Kanalkombinationen her, um jeden einzelnen Bewegungssensor zu identifizieren.

Kanalschalter für Bewegungssensorkopplung:

CZ Jeden fotoaparát podporuje až 6 senzorů pohybu. Na každém senzoru je nutné vybrat odlišný kanál, aby bylo možné identifikovat jednotlivé senzory pohybu.

Přepnutí kanálu pro párování senzorů pohybu:

ES Una mirilla respalda hasta 6 sensores de movimientos. Cada sensor de movimiento ocupa un canal único.

Interruptor de Selección de Canal para Sensor de Movimiento:

1 Paired Motion Sensor
Sensor 1
Press to Setup

2 Delete Sensor
Sensor 1
Delet all
Exit
Press to Exit

3 CONFIRM: Delete
Sensor 1?
Yes
NO
Press to Confirm

Register @online

www.brinno.com/support/registration



For manuals in other languages, visit
www.brinno.com/support

The product features, specifications sheets and instructions may differ from actual products. Please refer to Brinno official site for the latest version of user manual.



EN Delete Sensor
CZ Vymazání senzoru
DE Sensor löschen
ES Eliminar Sensor de Movimiento
FR Annuler un capteur
IT Elimina sensore
NL Sensor verwijderen
NO Slett sensor
PL Usuń czujnik
RU Удалить датчик
CH 移除感應器
CN 移除传感器
JP センサーのペアリング解除
KR 센서 삭제

EN Multiple Sensors
CZ Více senzorů
DE Mehrere Sensoren
ES Multiple Sensores
FR Capteurs multiples
IT Sensori Multipli
NL Meerdere sensoren
NO Tilleggssensorer
PL Wiele czujników
RU Несколько датчиков
CH 多台感應器
CN 多台传感器
JP 複数台センサーの設定方法
KR 복수 센서

EN Pairing Channels
CZ Kanály párování
DE Koppeln von Kanälen
ES Parejar Canales
FR Canaux d'appairage
IT Accoppiamento Canali
NL Koppelingskanalen
NO Bevegelsessensor-bryter for sammenkoblingskanaler
PL Parowanie kanałów
RU Каналы связи
CH 調整對訊號
CN 調整對訊號
JP センサーのペアリング
KR 페어링 채널들

EN Transmission Distance
CZ Přenosová vzdálenost
DE Übertragungreichweite
ES Distancia de Transmisión
FR Distance de transmission
IT Distanza di Trasmissione
NL Overdrachtsafstand
NO Senderavstand
PL Odległość transmisji
RU Дальность передачи
CH 動態感應器與接收器的傳輸距離
CN 动态传感器与接收器的传输距离
JP 通信距離: 32 ft (10m)
KR 전송 거리: 32 ft (10m)

EN Sensor Detection Area
CZ Oblast detekce pohybu
DE Sensor-Erfassungsbereich
ES Area de Detección
FR Zone de détection du capteur
IT Area Sensore di Rilevamento
NL Sensordetectiegebied
NO Deteksjonsområde for sensor
PL Obszar wykrywania czujnika
RU Зона обнаружения
CH 動態感應範圍
CN 动态感应范围
JP モーションセンサー感知範囲
KR 센서 감지 지역

EN Pairing Channel Combination:
CZ Nastavení kanálu párování:
DE Kopplungskanal-Kombination:
ES Selección de Canal para Parejar:
FR Combinaison de canal d'appairage:
IT Combinazione Accoppiamento Canali:
NL Kanaalcombinatie paren:
NO Kombinasjoner for sammenkoblingskanaler:
PL Parowanie kombinacji kanałów:
RU Комбинация каналов:
CN 配對訊號定義:
CN 配對訊號定義:
JP ペアリングチャンネルの組み合わせ:
KR 페어링 채널 조합:

Channel 1: ON ON ON
Channel 2: ON ON ON
Channel 3: ON ON ON
Channel 4: ON ON ON
Channel 5: ON ON ON
Channel 6: ON ON ON

CH 一台相機最多支援6台動態感應器，每台感應器必須要有專屬的配對訊號。

動態感應器配對訊號調整位置:

JP 1台のカメラにモーションセンサーを6つまでペアリングできます。個々のセンサーを他のセンサーとは異なるチャンネルに設定する必要があります。

モーションセンサーチャンネルスイッチ:

CH 一台相機最多支援6台動態感應器，每台感應器必須要有專屬的配對訊號。

動態感應器配對訊號調整位置:

KR 카메라 1대에 6개 센서 장착 가능합니다. 각 모션 센서 에 다른 채널을 할당합니다.

모션 센서 페어링 채널 스위치:

EN Sensor Detection Area
CZ Oblast detekce pohybu
DE Sensor-Erfassungsbereich
ES Area de Detección
FR Zone de détection du capteur
IT Area Sensore di Rilevamento
NL Sensordetectiegebied
NO Deteksjonsområde for sensor
PL Obszar wykrywania czujnika
RU Зона обнаружения
CH 動態感應範圍
CN 动态感应范围
JP モーションセンサー感知範囲
KR 센서 감지 지역

CH 一台相機最多支援6台動態感應器，每台感應器必須要有專屬的配對訊號。

動態感應器配對訊號調整位置:

CN 一台相機最多支持6台动态传感器，每台传感器必须要有专属的配对信号。

动态传感器配对信号调整位置:

EN Transmission/Detection
CZ Přenos/detekce
DE Übertragung/Erkennung
ES Transmisión / Detección
IT Trasmissione/Rilevazione
NL Overdracht/detectie
NO Sender-/deteksjonsavstand
PL Transmisja / wykrywanie
RU Передача/Обнаружение
CH 感應範圍
CN 感应范围
JP カメラとの通信/感知範囲
KR 전송/감지

EN Portable Mode
CZ Režim samostatně
DE Portabler Modus
ES Modo Portátil
FR Mode portable
IT Modalità portatile
NL Draagbare modus
NO Bærbar modus
PL Tryb przenośny
RU Портативный режим
CH 隨處安裝模式
CN 随处安装模式
JP ドアノッキングケースの中に格納しない場合
KR 휴대 모드

PL Jedna kamera obsługuje do 6 czujników ruchu. Tworzysz różne kombinacje kanałów, aby zidentyfikować każdy unikalny czujnik ruchu.

Przełącznik kanału parowania czujnika ruchu:

RU Одна камера может поддерживать до 6 датчиков движения. Вы можете настраивать различные комбинации каналов для идентификации каждого датчика движения.

Переключение каналов связи датчика движения:

EN Sensor Installation
CZ Instalace senzoru
DE Sensorinstallation
ES Instalación de Sensor
FR Installation du capteur
IT Installazione Sensore
NL De sensor installeren
NO Installerer av sensor
PL Instalacja czujnika
RU Установка датчика
CH 安裝動態感應器
CN 安装动态传感器
JP センサーの設置
KR 센서 설치

1

2

3

FR Une caméra peut supporter 6 capteurs de mouvement. Il faut différentes combinaisons de canal pour identifier chaque capteur de mouvement.

Interrupteur de canal d'appairage de capteur de mouvement:

NL Eén camera ondersteunt maximaal 6 bewegingssensoren. U kunt verschillende kanaalcombinaties maken om elke unieke bewegingssensor te identificeren.

Schakelaar koppelingskanaal bewegingssensor:

IT Una telecamera supporta fino a 6 sensori di movimento. Creare diverse combinazioni di canali per identificare ogni singolo sensore di movimento.

Interruttore canale di accoppiamento del sensore di movimento:

NO Hvert kamera støtter opptil 6 bevegelsessensorer. Du må lage unike kanal-kombinasjoner for å identifisere hver enkelt bevegelsessensor.

Bevegelsessensor bryter for sammenkoblingskanaler:

FR Une caméra peut supporter 6 capteurs de mouvement. Il faut différentes combinaisons de canal pour identifier chaque capteur de mouvement.

Interrupteur de canal d'appairage de capteur de mouvement:

IT Una telecamera supporta fino a 6 sensori di movimento. Creare diverse combinazioni di canali per identificare ogni singolo sensore di movimento.

Interruttore canale di accoppiamento del sensore di movimento:

FR Une caméra peut supporter 6 capteurs de mouvement. Il faut différentes combinaisons de canal pour identifier chaque capteur de mouvement.

Interrupteur de canal d'appairage de capteur de mouvement:

IT Una telecamera supporta fino a 6 sensori di movimento. Creare diverse combinazioni di canali per identificare ogni singolo sensore di movimento.

Interruttore canale di accoppiamento del sensore di movimento: