

- EN Quick Guide
- CZ Rychlý průvodce
- DE Kurzanleitung
- ES Guía Rápida
- FR Pi ka o h j a
- FL Démarrage Rapide
- IL מדרוך מהיר למצלמת
- IT Guida Rapida
- NL Snelle Handleiding
- RU Краткое Руководство
- CH 快速指南
- CN 快速指南
- JP クイックガイド
- KR 빠른 설명서

IT

1. Porta per Micro USB
2. Indicatore LED
3. Interruttore per attivare il sensore di movimento
4. Sensibilità alla luce bassa

Menu Setting
Motion Activated Screen
File Format
Band Filter
Set Date&Time
Reset
EXIT

Sensore movimento attivato / Motion Activated Screen
On/ Off
Formato file / File Format
JPEG/AVI
Band Filter
None/ 50 Hz/ 60Hz
Impostazione data e ora / Set Date&Time
Reset
Si (Yes) / No
EXIT

IL

1. Micro USB יציאה
2. LED מחוץ
3. לחצן זיהוי אוטומטי
4. עיפוד אור נמוך

Menu Setting
Motion Activated Screen
File Format
Band Filter
Set Date&Time
Reset
EXIT

מסך זיהוי תנועה (Motion Activated Screen)
כבד / (Off) / (On)
פורמט קובץ / File Format
JPEG/AVI
סנן פס / Band Filter
60Hz / 50 Hz / None
הגדרת תאריך ושעה / Set Date&Time
אפס / Reset
כן / (Yes) / לא / (No)
EXIT / יציאה

KR

1. 마이크로USB 포트
2. LED 표시등
3. 자동 검지 스위치
4. 저 조도 모드

Menu Setting
Motion Activated Screen
File Format
Band Filter
Set Date&Time
Reset
EXIT

움직임 활성화 화면 / Motion Activated Screen
On/ Off
File Format
JPEG/AVI
Band Filter
None/ 50 Hz/ 60Hz
Set Date&Time
Reset
Yes/ No
EXIT

JP

1. Micro USB ポート
2. LED ランプ
3. 自動検知スイッチ
4. 低光量対応モード

Menu Setting
Motion Activated Screen
File Format
Band Filter
Set Date&Time
Reset
EXIT

モーション起動
On/ Off
ファイル形式
JPEG/AVI
バンドフィルター
None/ 50 Hz/ 60Hz
日付と時刻の設定
リセット
Yes/ No
終了

FR

1. Port micro USB
2. Indication LED
3. Interrupteur de détection automatique
4. Mode faible luminosité

Menu Setting
Motion Activated Screen
File Format
Band Filter
Set Date&Time
Reset
EXIT

Détection de mouvement / Motion Activated Screen
On/ Off
Type de format / File Format
JPEG/AVI
Réglage du filtre / Band Filter
None/ 50 Hz/ 60Hz
Réglage la date et l'heure / Set Date&Time
Reset
Yes/ No
EXIT

CN

1. Micro USB 槽
2. LED 指示灯
3. 动态检测开关
4. 亮度增强开关

Menu Setting
Motion Activated Screen
File Format
Band Filter
Set Date&Time
Reset
EXIT

动态检测模式 / Motion Activated Screen
开 (On) / 关 (Off)
檔案格式 / File Format
JPEG/AVI
室内光源閃爍頻率 / Band Filter
None/ 50 Hz/ 60Hz
設定日期與時間 / Set Date&Time
恢復原廠設定 / Reset
是 (Yes) / 否 (No)
退出 / EXIT

FI

1. Micro USB portti
2. LED ilmaisin
3. Auto tunnistin vipu
4. Hämmä valo kuvaus

Menu Setting
Motion Activated Screen
File Format
Band Filter
Set Date&Time
Reset
EXIT

Liiketunnistimen näyttö / Motion Activated Screen
On/ Off
Tiedosto muoto / File Format
JPEG/AVI
Band Filter
None/ 50 Hz/ 60Hz
Aseta aika & päivämäärä / Set Date&Time
Reset
Yes (Yes) / No (No)
EXIT

CH

1. Port Micro USB
2. LED 指示灯
3. 動態偵測開關
4. 亮度增強開關

Menu Setting
Motion Activated Screen
File Format
Band Filter
Set Date&Time
Reset
EXIT

動態偵測畫面 / Motion Activated Screen
開 (On) / 關 (Off)
檔案格式 / File Format
JPEG/AVI
室內光源閃爍頻率 / Band Filter
None/ 50 Hz/ 60Hz
設定日期與時間 / Set Date&Time
回復原廠設定 / Reset
是 (Yes) / 否 (No)
離開 / EXIT

ES

1. Puerto Micro USB
2. Indicador LED
3. Interruptor de detección automática
4. Mejorar la visualización con poca luz

Menu Setting
Motion Activated Screen
File Format
Band Filter
Set Date&Time
Reset
EXIT

Detector de Movimiento activo / Motion Activated Screen
On/ Off
Formato de archivos / File Format
JPEG/AVI
Filtro de Banda / Band Filter
None/ 50 Hz/ 60Hz
Ajuste de fecha y hora / Set Date&Time
Restaurar / Reset
Yes/ No
EXIT

RU

1. Порт Micro USB
2. LED индикатор
3. Переключатель режима автообнаружения
4. Съемка с низкой освещенностью

Menu Setting
Motion Activated Screen
File Format
Band Filter
Set Date&Time
Reset
EXIT

Включать экран при движениях / Motion Activated Screen
On/ Off
Формат файлов / File Format
JPEG/AVI
Фильтр частот / Band Filter
None/ 50 Hz/ 60Hz
Установить дату и время / Set Date&Time
Сброс настроек / Reset
Да (Yes) / Нет (No)
EXIT

DE

1. Micro USB Schnittstelle
2. LED Anzeige
3. Schalter für die automatische Erkennung
4. Restlicht-Verstärkung

Menu Setting
Motion Activated Screen
File Format
Band Filter
Set Date&Time
Reset
EXIT

Bewegungserkennung aktiv / Motion Activated Screen
On/ Off
Datenformat / File Format
JPEG/AVI
Band Filter
None/ 50 Hz/ 60Hz
Einstellen des Datums und der Zeit / Set Date&Time
Reset
Yes/ No
EXIT

NL

1. Micro USB port
2. LED indicator
3. Bewegingsdetectie schakelaar
4. Lichtversterking

Menu Setting
Motion Activated Screen
File Format
Band Filter
Set Date&Time
Reset
EXIT

Bewegingsdetectie ingeschakeld scherm / Motion Activated Screen
On/ Off
Bestandsformaat / File Format
JPEG/AVI
Frequentie / Band Filter
None/ 50 Hz/ 60Hz
Set Datum & Tijd / Set Date&Time
Reset
Yes/ No
EXIT

(LV NL) 00-8900-10C

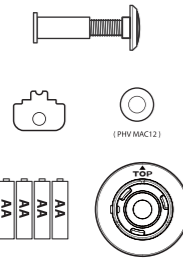
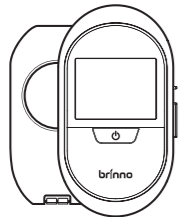
0055 1234567890

http://www.brinno.com/sppod/register.html



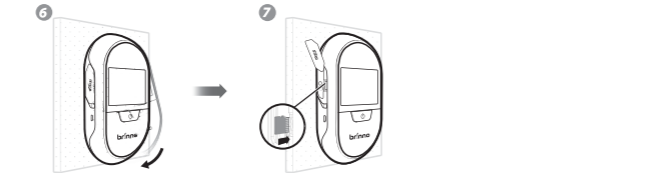
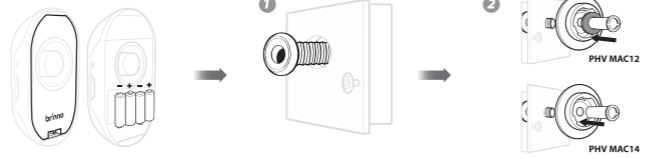
1.

- EN Package contents
- CZ Obsah balení
- DE Lieferumfang
- ES Contenido del paquete
- FI Pakettin sisältö
- FR Contenu du pack
- IL תוכן האריזה
- IT Contenuto della confezione
- NL Inhoud verpakking
- RU Комплект поставки
- CH 包裝內容
- CN 包裝內容
- JP 同梱物
- KR 패키지 구성품



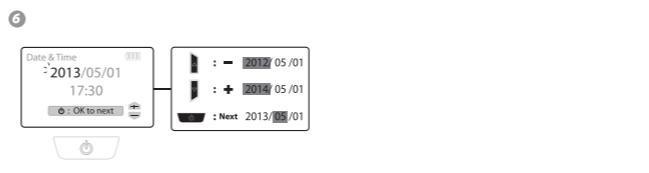
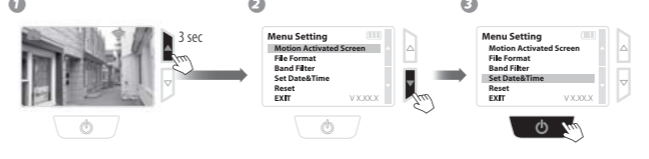
2.

- EN Installation
- CZ Instalace
- DE Installation
- ES Instalación
- FI Asennus
- FR Installation
- IL התקנה
- IT Installazione
- NL Installatie
- RU Монтаж
- CH 安裝方式
- CN 使用前安装
- JP 設置方法
- KR 설치방법



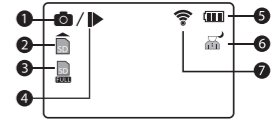
3.

- EN Set Date & Time
- CZ Nastavení data a času
- DE Einstellung datum und zeit
- ES Configuración inicial-ajuste de fecha y hora
- FI Aseta aika ja päivämäärä
- FR Entrer la date et l'heure
- IL הגדרת תאריך ושעה
- IT Set up iniziale: Data e Ora
- NL Instellen datum en tijd
- RU Установка даты и времени
- CH 設定日期與時間
- CN 设定日期和时间
- JP 日付と時刻を設定する
- KR 날짜와 시간 설정 방법



4.

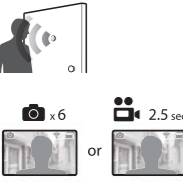
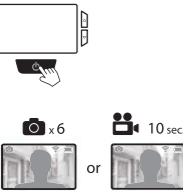
- EN Display icons
- CZ Ikony na displeji
- DE Display symbole
- ES Iconos de la pantalla
- FI Näytön ikonit
- FR Icones
- IL סמלי התצוגה
- IT icone del display
- NL Beschrijving iconen LCD scherm
- RU Индикаторы на дисплее
- CH 螢幕圖示介紹
- CN 屏幕图标介绍
- JP ディスプレイアイコン
- KR 화면 아이콘 설명



- EN 1. Image recording 2. No micro SD card 3. Micro SD card full 4. Playback 5. Battery status 6. Low light enhancement 7. Motion activated
- DE 1. Bildaufnahme 2. Keine Micro-SD Karte 3. Micro-SD Karte ist voll 4. Wiedergabe 5. Batteriestatus 6. Restlichtverstärkung aktiv 7. Bewegungsdetektor eingeschaltet
- FR 1. Prise d'images 2. Absence de carte Micro SD 3. Carte Micro SD pleine 4. Relecture 5. Etat des piles 6. Mode faible luminosité activé 7. Détection de mouvement
- IL 1. תצוגת תמונה 2. אין כרטיס זיכרון 3. כרטיס זיכרון מלא 4. אימיזי צילום 5. סטטוס סוללה 6. מודי תאורה נמוכה 7. זיהוי תנועה
- IT 1. Registrazione delle immagini 2. Nessuna scheda micro SD inserita 3. Micro SD card piena 4. Registrazione 5. Stato della batteria 6. Interruttore per incremento luminosità attivo 7. Sensore movimento attivo
- NL 1. Beeld opname 2. Geen Micro SD kaart 3. Micro SD kaart vol 4. Afspelen 5. Batterij status 6. Licht versterking 7. Bewegingsdetectie ingeschakeld
- RU 1. Съёмка фото 2. Нет карты памяти 3. Карта памяти заполнена 4. Воспроизведение 5. Статус заряда 6. Съёмка при слабой освещённости 7. Активируется движением
- CH 1. 拍攝中 2. 未插入SD卡 3. SD卡記憶體已滿 4. 回播模式 5. 電量指示 6. 亮度增強模式 7. 動態偵測模式
- CN 1. 拍摄中 2. 未插入SD卡 3. SD卡记忆体已满 4. 回播模式 5. 电量指示 6. 亮度增强模式 7. 动态检测模式
- JP 1. 撮影中 2. MicroSD カードがありません 3. MicroSD カードの空き容量がありません 4. 再生中 5. 電池残量 6. 低光量対応モード 7. モーション起動
- KR 1. 녹화 표시 2. Micro SD 없음 3. Micro SD 카드 용량 부족 4. 이미지 재생 5. 배터리 잔여 용량 6. 저 조도 모드 확인 7. 움직임 감지

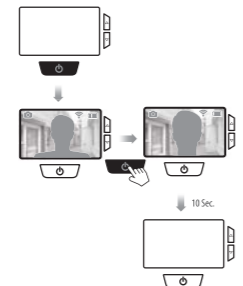
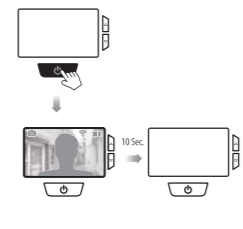
5.

- EN Image recording
- CZ Nahrávání obrázku
- DE Manuelle Aufnahme & Automatische Aufzeichnung
- ES Reproducción manual & Reproducción automática
- FI Kuvan tallennus
- FR Enregistrement manuel & Enregistrement automatique
- IL הקלטת תמונה
- IT Registrate manuali & Registrate automatica
- NL Beeld opname
- RU Ручная запись & Автоматическая запись
- CH 手動拍攝模式 & 動態偵測模式
- CN 手动拍摄模式 & 动态侦测模式
- JP ニュール撮影 & モーション起動撮影
- KR 이미지 녹화



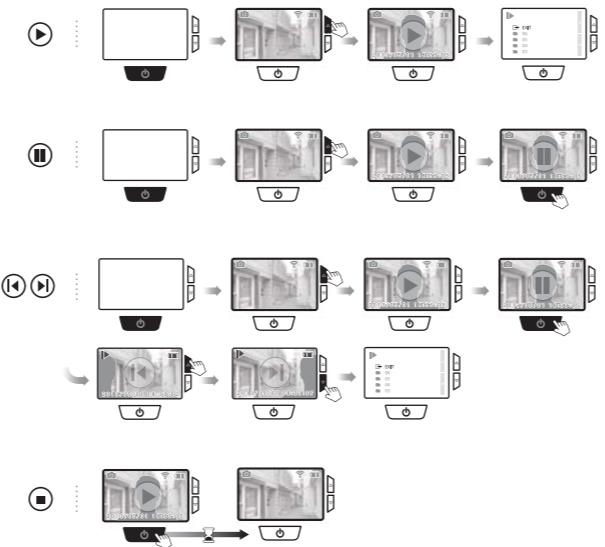
6.

- EN Live view
- CZ Náhled
- DE Live view
- ES Funcionamiento
- FI Live kuva
- FR Visionner en direct
- IL התצוגה חיה
- IT Visualizzazione
- NL Live beeld
- RU Live view
- CH 預覽畫面
- CN 预览画面
- JP プレビュー画面
- KR 라이브 뷰



7.

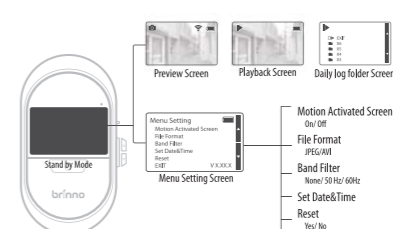
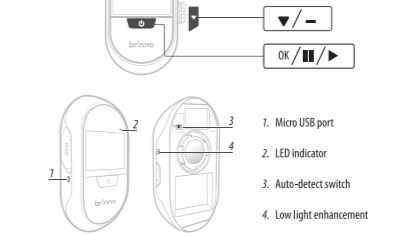
- EN Auto playback
- CZ Automatické přehrávání
- DE Automatische Wiedergabe
- ES Reproducción del registro de visitantes
- FI Auto toisto
- FR Relecture
- IL ניגון אוטומטי
- IT Playback delle foto
- NL Automatisch afspelen
- RU Воспроизведение Журнала Посетителей
- CH 回播功能
- CN 回播功能
- JP 自動再生
- KR 자동 재생



1.

- EN 1. Stand by 2. Preview screen 3. Menu screen
- CZ 1. Pohotovostní režim 2. Náhled 3. Menu
- DE 1. Stand by 2. Live-Ansicht 3. Menüpunkte
- ES 1. Stand by 2. Vista Previa 3. íal menú de configuración
- FI 1. Valmius tila 2. Esikatselu näyttö 3. Menu näyttöön
- FR 1. Stand by 2. Preview Screen 3. Menu parametres
- IL 1. Stand by 2. תצוגה מקדימה 3. מסך תפריט
- IT 1. Stand by 2. Schermo di Anteprima 3. Impostazione menu
- NL 1. Standby modus 2. Preview scherm 3. Menu scherm
- RU 1. Режим ожидания 2. Предпросмотр 3. Меню настроек
- CH 1. 待機模式 2. 預覽畫面 3. 主選單設定畫面
- CN 1. 待机模式 2. 预览画面 3. 设定菜单
- JP 1. スタンバイ 2. プレビュー画面を表示する 3. プレビュー画面
- KR 1. 대기 2. 미리보기 화면 3. 메뉴 화면

EN



CZ

